



# OREJERA ADAPTABLE PREMIUM

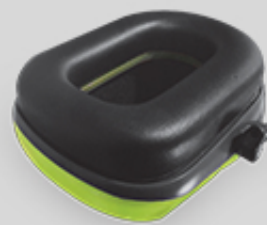
## MSQ1009

PROTECCIÓN AUDITIVA

### CARACTERÍSTICAS ESPECIALES



· Multiposición.



· Interior acojinado para comodidad del usuario.

### NORMAS



NR: 25 dB

**PESO POR DISPENSADOR**  
.10 kg

**CONTENIDO POR EMPAQUE**  
Una pza.

**DIMENSIONES DEL EMPAQUE**  
20 x 14 x 9 cm

### Uso

- En ambientes altos niveles de ruido.
- Fábricas, aeropuertos, construcciones, etc.

### DIMENSIONES DEL PRODUCTO

A	B	C
3 cm	1.6 cm	57 cm

